

voor bedrijf



Penta

BUITENBOORD MOTOREN

en sport





In het hoge Noorden



Bij de Papoens op Nieuw-Guinea



Op de Alligatorjacht in Brazilië

Overal op aarde bewijst Penta zijn waarde

Zowel onder de tropenzon
als op de poolzeeën...
aan boten van de meest
uiteenlopende typen en
voor allerlei doeleinden
verrichten Penta-buiten-
boord motoren hun dage-
lijks werk, jaar in jaar
uit, over de gehele wereld.

Penta in de Congo



Zeehondenjacht in de Poolzee



Bananentransport in Columbia



Natuurlijk

stelt U prijs op kwaliteit.

Met een nooit verminderde energie en enorme stuwkracht voert de zuinige en duurzame Penta Buitenboord Motor schepen van ieder type langs de zee-kusten, over de meren, rivieren en kanalen van onze aardbol.

De internationale befaamdheid heeft de Penta Buitenboord Motor zich niet door toeval verworven. Dit is voortgekomen uit het jarenlang de hoogste eisen stellen aan ontwerp en constructie. Het voortdurende gebruik van eerste klas materialen, nauwkeurige bewerking en de praktische ervaring die gesteund wordt door intensief "research work" vindt men gecombineerd in een product, dat aan de spits staat wat betreft kwaliteit en prestatievermogen.

Penta Buitenboord Motoren zijn onovertreffbaar als "heavy duty" bedrijfsmotoren, door hun grootcilinderinhoud, laag toeren en het buitengewoon grote nuttige effect van de schroef.

Deze factoren verzekeren bedrijfszekerheid, uiterst laag brandstofverbruik en een buitengewoon lange levensduur. Dit is de reden, dat de Penta Buitenboord Motor het vertrouwen heeft van hen, die de motor voor hun beroep nodig hebben. Gemakkelijk aanslaan, eenvoudige bediening, zuinig in verbruik en het regelmatige zachte en trillingvrije draaien verhogen de prestaties in Uw bedrijf en geven U het vertrouwen, dat U tijdens Uw vakantie of bij het maken van tochten, onbezorgd zwaar weer kunt trotseren.

Kies daarom.... voor plezier.... of voor bedrijf.... PENTA!

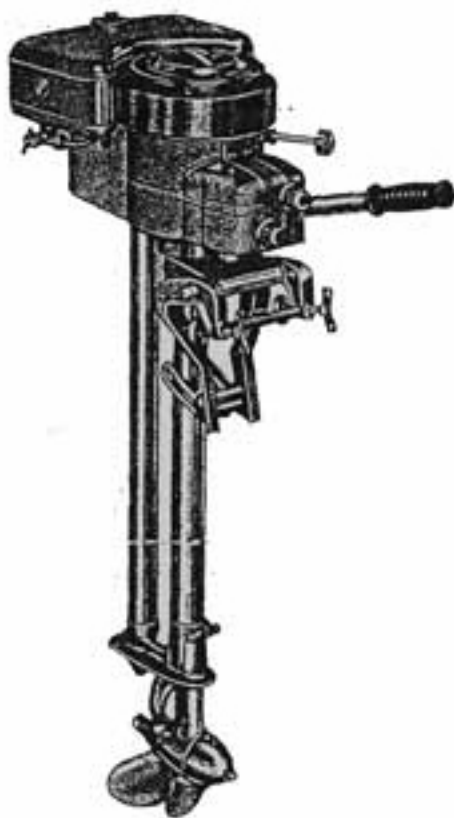
**Penta-kwaliteit.....
betrouwbaarheid.**

Bovendien:

Op iedere Penta Buitenboord Motor heeft U een jaar fabrieksgarantie, en U kunt van een goede service verzekerd zijn.

Penta

PA 20
2 pk



Specificatie:

Kracht 2 pk; cilinderinhoud 97,5 cm³.
Toeren van de motor 2500 per minuut.
Toeren van de schroef 1500 per minuut.
Diameter der schroef 19,5 cm, spoed 18 cm.
Inhoud brandstoftank 2½ liter.
Gewicht van de motor 20 kg.
De motor wordt, met enige gereedschappen, geleverd in een stevige houten kist.
Verlenging op aanvraag 10 en 20 cm.
Een waterdichte hoos voor het afdekken van de motor kan op verzoek medegeleverd worden.

Vrijblijvende prijs

f 635,-

Penta

U 21
4 pk



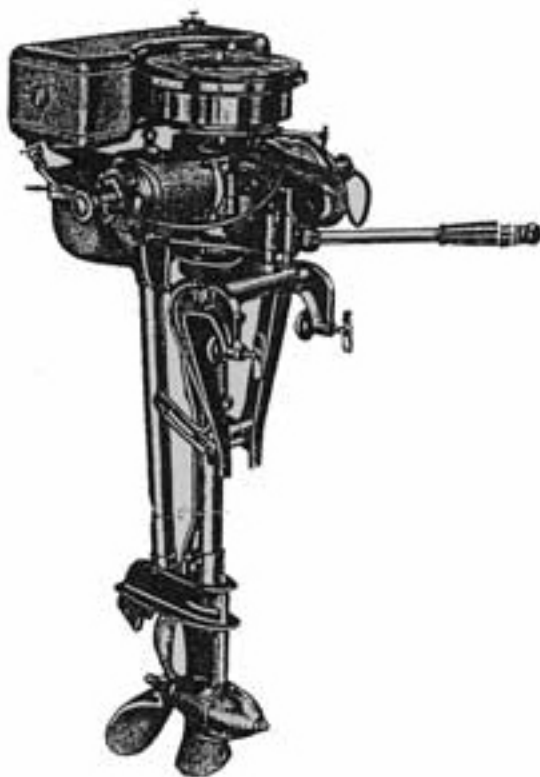
Specificatie:

Kracht 4 pk; cilinderinhoud 275 cm³.
Toeren van de motor 1400 per minuut.
Toeren van de schroef 700 per minuut.
Schroef diameter 26 cm, spoed 29 cm.
Inhoud van de brandstoftank 5½ liter.
Gewicht 39 kg.
De motor wordt, met enige gereedschappen,
geleverd in een stevige houten kist.
Verlenging op aanvraag 10, 20 en 30 cm.
Een waterdichte hoos voor het afdekken van
de motor kan op verzoek medegeleverd
worden.

Vrijblijvende prijs f 275,-

Penta

PA 120
10-12 pk



Specificatie:

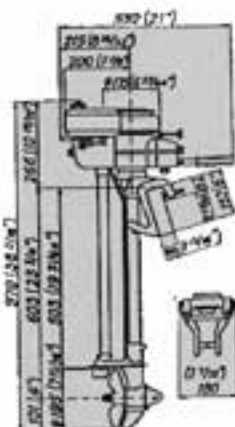
Kracht 10-12 pk; cilinderinhoud 345 cm³.
Toeren van de motor 3000 per minuut.
Toeren van de schroef 1800 per minuut.
Schroef diameter 28,5 cm, spoed 23,5 cm.
Voor hogere snelheden kan een twee-blads-
schroef geleverd worden, waarvan de dia-
meter 26 cm en de spoed 34 cm is.
Inhoud van de brandstoftank 8 liter.
Gewicht 49 kg.
De motor wordt, met enige gereedschappen,
geleverd in een stevige houten kist.
Verlenging op aanvraag 10 en 20 cm.
Een waterdichte hoos voor het afdekken van
de motor kan op verzoek medegeleverd
worden.

Vrijblijvende prijs f 425,-

Omkeetbaar extra f 250,-

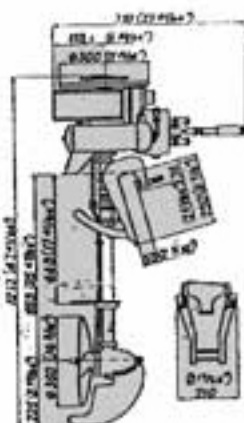
PA 20

De ideale motor voor alle soorten kleinere boten, roeiboten, vlieden e.d. en als hulpmotor voor zeiljachten. Deze motor levert b.v. ruim voldoende kracht voor een vergrote B.M. ook bij ongunstige weersomstandigheden. Snelheid met vergrote B.M. ca. 11 km. Dit type heeft een roterende gasschuif voor cilindervulling en een vlottercarburateur, welke het aanslaan zeer eenvoudig maakt. De regeling voor gas en ontsteking zijn gesynchroniseerd; automatische stuurinrichting; de motor is van een onderwateruitlaat voorzien. De motor zelf is geheel ingekapseld, waardoor deze tegen regen en wind beschermd is. Aan de ophangbeugel is een handvat om de motor gemakkelijk te kunnen dragen.



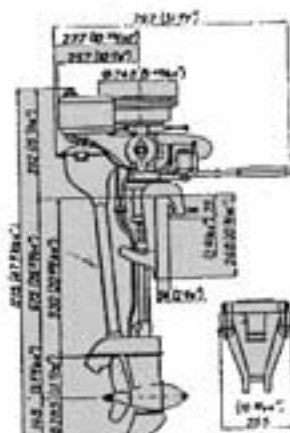
U 21

Een onovertrefbare motor voor zwaar werk, wat te danken is aan het lage toerental en de grote schroef. De U-21 is dan ook bij uitstek geschikt voor het voortstuwten van zwaardere boten, b.v. schouwen, boeters, boten van vissers, schuiten van tuinders; tot dakschuiten toe! Door het laag aantal toeren een zeer gering brandstofgebruik en bovendien buitengewoon duurzaam. De afneembare magneet is waterbestendig, evenals de bougiebeschermers; daardoor ook onder de meest ongunstige omstandigheden een vlot starten. De carburateur is van het eenvoudige klep-type, die voordien kan worden van een smookklep voor zeer geringe snelheden. De knalpot is watergekoeld, de uitlaatgassen verlaten de motor tegelijk met het koelwater, waardoor het geluid sterk gedempt wordt.



PA 120

Een doelmatige motor voor allerlei gebruik, geschikt voor zware boten of voor sportboten om grote snelheden te bereiken, waartoe een twee-blads schroef gemonteerd kan worden. De motor heeft een roterende gasschuif voor cilindervulling, automatische stuurinrichting en waterbestendige bougiebeschermers. De knalpot heeft een ruime inhoud en de onderwateruitlaat zorgt voor afdoende geluid-demping.



De cilinderblokken zijn van speciaal gietijzer — gewede krukassen — iandvielen van chroom-nikkelstaal — torpedohuizen en schroeven van brons, niet versierend en schokbestendig. De motoren kunnen op aanvraag ver-langd geleverd worden.

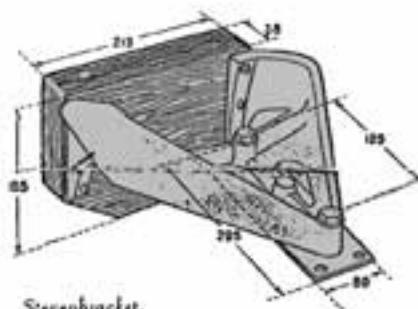
Alle rechten tot wijziging van deze gegevens voorbehouden.



Watersport
liefhebbers
kiezen

Penta

De zeilsport is een verrukkelijke sport, die U ten volle moet genieten. Dit is de reden waarom zoveel jachteigenaren een Penta buitenboord motor bezitten. Met de PA-20, die zo gemakkelijk en praktisch bevestigd kan worden, zowel aan achtersteven als zijkant, bent U onafhankelijk van de wind. ~~Vanochtend U-avond zwaar techten - Geds-~~ nemen, zonder het risico te lopen, dat windstille of ongunstige wind op moeilijke vaarwaters Uw plannen in de war sturen. Het afgebeelde stevenbracket is ideaal voor wedstrijdzeilers. Als U zonder motor vaart blijft alleen een chroom plaatje op het dek achter. U hoeft Uw boot niet meer naar wedstrijdzeilers te laten slepen, waarbij Uw kostbare schip zo licht beschadigd kan worden. De Penta buitenboord motor is voor elk doel geschikt; ook voor Uw doel.



Stevenbracket.

AB ELEKTROLUX OUTBOARD MOTOR DIVISION

Stockholm 12 - Sweden

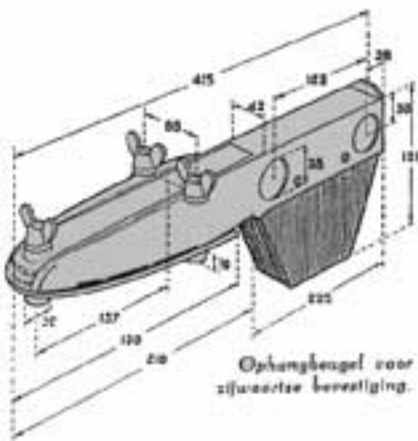
Hoofvertegenwoordiging voor Nederland:

N.V. Technisch Bureau „Stockport“

PRINSENGRACHT 359 - AMSTERDAM

Telefoon 37762 (K 2900)

AGENT



Ophangbeugel voor zijwaarts bevestiging.